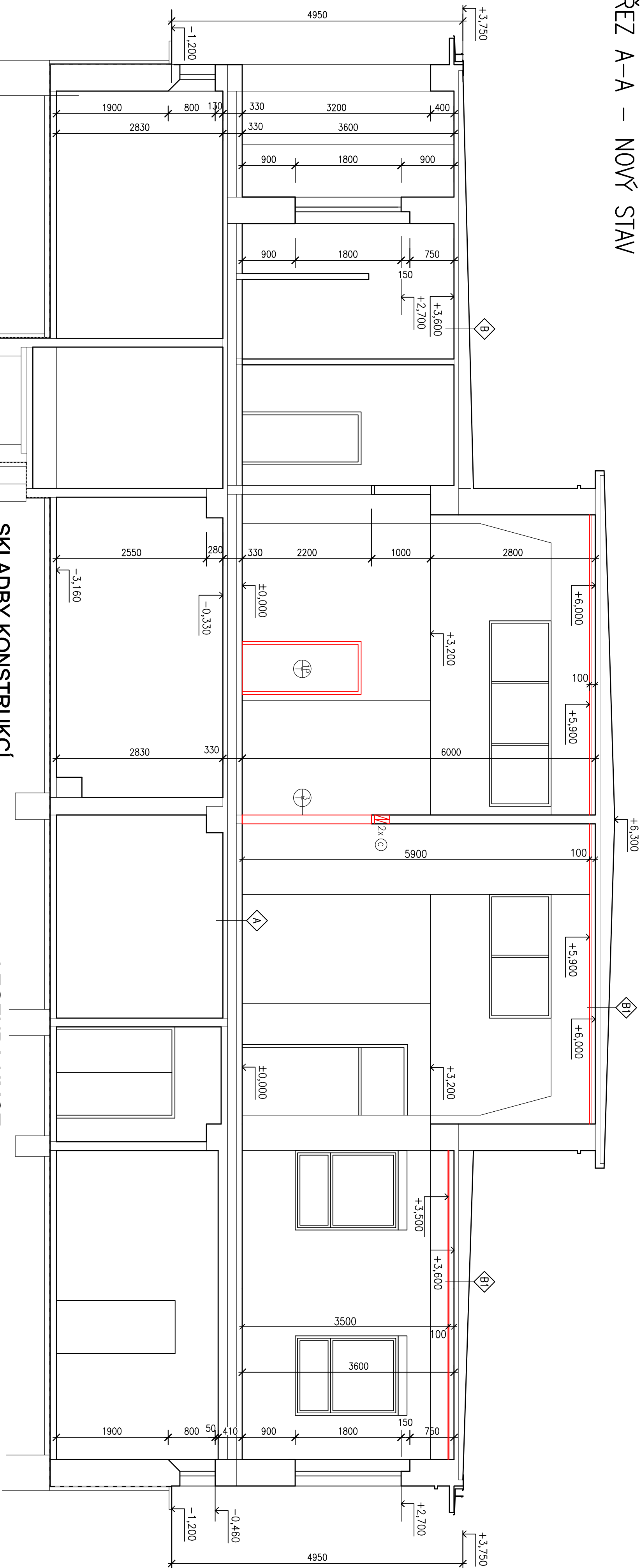




# ŘEZ A-A – NOVÝ STAV



# SKLADBY KONSTRUKCJ

- A** SKLADBA PODLAHOVÉ KONSTRUKCE

  - PVC/KERAMICKÁ DLÁŽBA 15mm
  - BETONOVÝ/CEMENTOVÝ POTĚR 60mm
  - HYDROIZOLACE-ASFALTOVÝ PAS
  - STÁVAJÍCÍ STROPNÍ ŽB KONSTRUKCE 150mm

**B** SKLADBA STŘEŠNÍ KONSTRUKCE

  - 1x FOALBIT+2xIPA+NATĚR RUBOL RS
  - VYRONAMÁKCI PĚNOBETON+POTĚR
  - IZOLAČNÍ DESKY
  - ŽELEZOBETON 80mm

**B1** SKLADBA STŘEŠNÍ KONSTRUKCE

  - 1x FOALBIT+2xIPA+NATĚR RUBOL RS
  - VYRONAMÁKCI PĚNOBETON+POTĚR
  - IZOLAČNÍ DESKY
  - ŽELEZOBETON 80mm
  - **SDK PODHED (AKUSTICKÝ)**
  - **NA SYSTÉMOVÝCH PROFLECH**

## LEGENDA HMOT

- ## STÁVAJÍCÍ KONSTRUKCE

### NOVÉ KONSTRUKCE A PRVKY

ING. PAVEL SOCHA	ING. TOMAŠ PACOLA
OBJEDNATEL NEMOCNICE KARVINÁ–RÁJ, p.o. VYDMUCHOV 399/5, 734 01 KARVINÁ–RÁJ	
MÍSTO STAVBY VYDMUCHOV 394, 734 01 KARVINÁ–RÁJ PARC.č. 476, KAT. ÚZ. RÁJ	
AKCE	FORMÁT
STAVEBNÍ ÚPRAVY STRAVOVACÍ BUDOVY č.p. 394 NEMOCNICE S POLIKLINIKOU	3xA4
ZŘÍZENÍ ZAŘÍZENÍ PRO DĚTSKOU SKUPINU	DATAUM
	9/2023
	ÚČEL
	DSP
	Č. ZAKAZKY
OSLOHÁ VÝKRESU	Č. VÝKRESU
ŘEZ A-A – NOVÝ STAV	MĚRÍTKO
1:50	D08



# ŘEZ B-B – NOVÝ STAV

# SKLADBY KONSTRUKCI

- A** SKLADBA PODLAHOVÉ KONSTRUKCE

  - PVC/KERAMICKÁ DLAŽBA 15mm
  - BETONOVÝ/CEMENTOVÝ POTĚR 60mm
  - HROZOLÁZE-ASTALTOVÝ PAS
  - STÁLALCI STROPNI ŽB KONSTRUKCE 150mm

**B** SKLADBA STŘEŠNÍ KONSTRUKCE

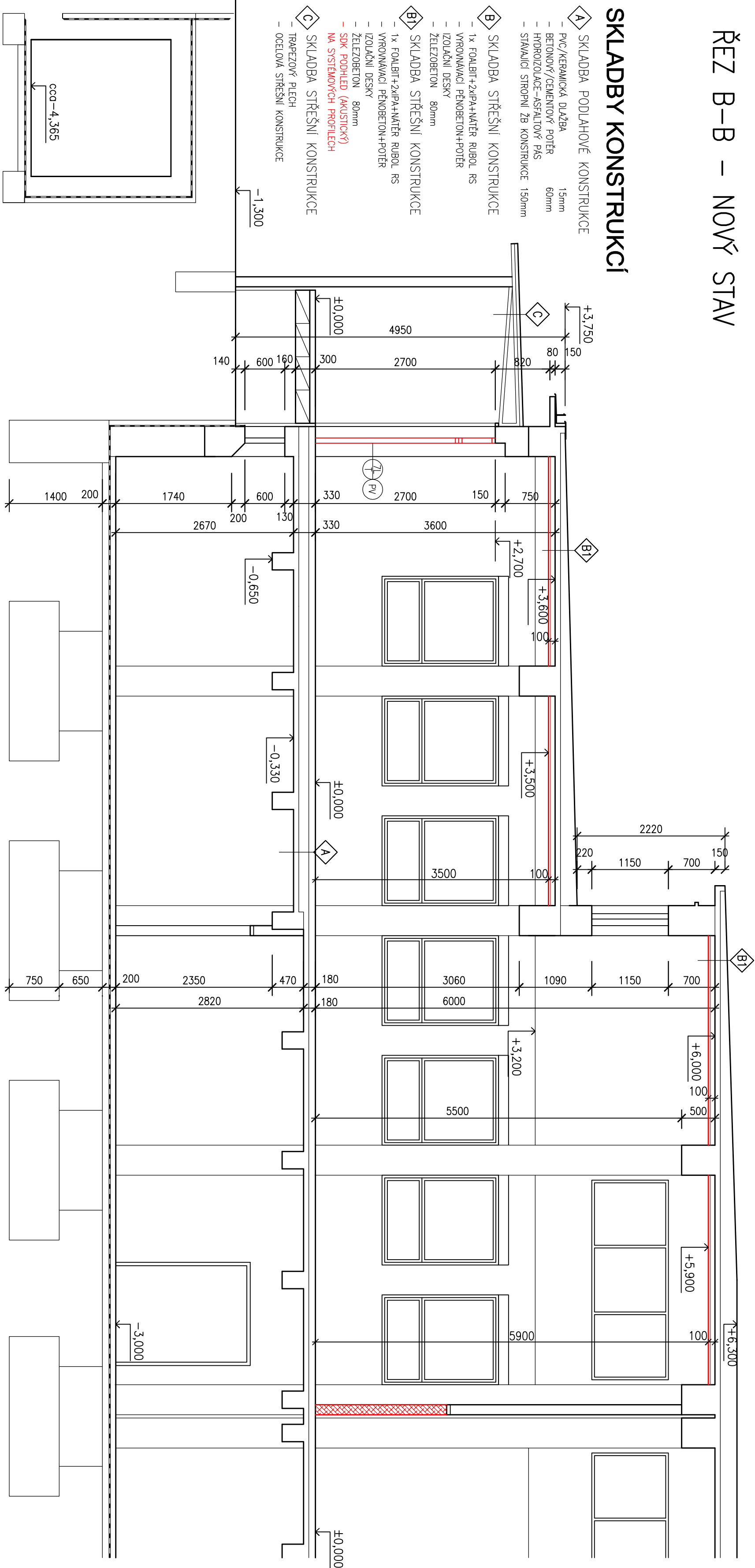
  - 1x FOALBIT+2xIPA+NAĚTĚR RUBOL RS
  - VROVNĚNÁKCI PĚNOBETON+POTĚR
  - IZOLAČNÍ DESKY
  - ŽELEZOBETON 80mm

**B1** SKLADBA STŘEŠNÍ KONSTRUKCE

  - 1x FOALBIT+2xIPA+NAĚTĚR RUBOL RS
  - VROVNĚNÁKCI PĚNOBETON+POTĚR
  - IZOLAČNÍ DESKY
  - ŽELEZOBETON 80mm
  - SDK PODHLED (AKUSTICKÝ)
  - NA SYSTĚMOVÝCH PROFILECH

**C** SKLADBA STŘEŠNÍ KONSTRUKCE

  - TRAPEZOVÝ PLECH
  - OCELOVÁ STŘEŠNÍ KONSTRUKCE



## LEGENDA HMOT

- |   |  |
|---|--|
|  | STÁVAJÍCÍ KONSTRUKCE   |
|  | NOVÉ KONSTRUKCE A PRVKY  |
|  | NOVÁ VPLŇ OTVORŮ, SDK KONSTRUKCE, OBOUSTRANNÝ ZÁKLAD PROTIPOŽÁRNIM SDK, VPLŇ MINERÁLNÍ VLNY, POŽÁRNÍ ODOLNOSTI KONSTRUKCE min. EW 30 |

VYPRACOVANÉ	ZODP. PROJEKTANT
ING. PAVEL SOCHA	ING. TOMAŠ PACOLA
OBJEDNATEL NEMOCNICE KARVINA–RÁJ, p.o. VYDMUCHOV 399/5, 734 01 KARVINA–RÁJ	
MÍSTO STAVBY VYDMUCHOV 394, 734 01 KARVINA–RÁJ PARC.č. 476, KAT. ÚZ. RÁJ	
JMÉNO STAVEBNÍ ÚPRAVY STRAVOVACÍ BUDOVY č.p. 394 NEMOCNICE S POLIKLINIKOU ZŘÍZENÍ ZAŘÍZENÍ PRO DĚTSKOU SKUPINU	
OBECNÝ VÝKRESU	
ŘEZ B-B – NOVÝ STAV	

<b>BENUTA PRO</b> Oručiti 888, Orinóv - Lúpné, 735 14 <a href="http://www.benutaprocz.moh">www.benutaprocz.moh</a> , 777 121 501	
FORMAT	A4
DATUM	9 / 2023
CÍL	DSP
Č. ZAKAZKY	
MĚŘÍTKO	1 : 50
Č. VÝKRESU	D09

ŘEZ C-C – NOVÝ STAV

SKLADBY KONSTRUKCÍ

- A

SKLADBA PODLAHOVÉ KONSTRUKCE

– PVC/KERAMICKÁ DLAŽBA

– BETONOVÝ/CEMENTOVÝ POTĚR

– HYDROIZOLACE-ASFALTOVÝ PÁS

– STAVAJÍCÍ STŘEŠNÍ ŽB KONSTRUKCE

15mm

60mm

150mm
- B

SKLADBA STŘEŠNÍ KONSTRUKCE

– 1x FOALBIT+2xIPA+NATĚR RUBOL RS

– VYROVNAVACÍ PĚNOBETON+POTĚR

– IZOLAČNÍ DESKY

– ŽELEZOBETON

80mm
- B1

SKLADBA STŘEŠNÍ KONSTRUKCE

– 1x FOALBIT+2xIPA+NATĚR RUBOL RS

– VYROVNAVACÍ PĚNOBETON+POTĚR

– IZOLAČNÍ DESKY

– ŽELEZOBETON

80mm

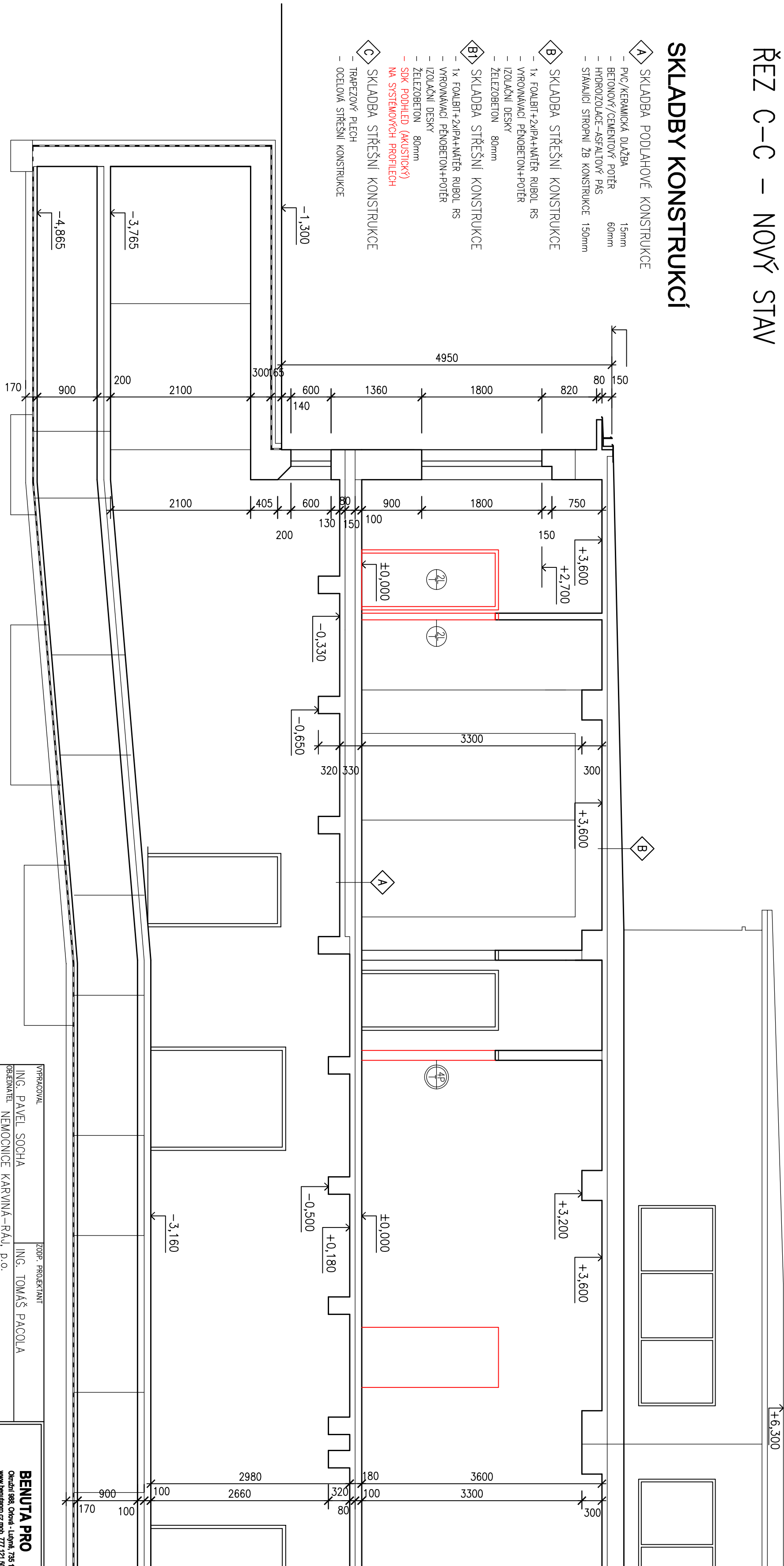
– SDK-PODHLED (AKUSTICKÝ)

NA SYSTÉMOVÝCH PROFILECH
- C

SKLADBA STŘEŠNÍ KONSTRUKCE

– TRAPEZOVÝ PLECH

– OCELOVÁ STŘEŠNÍ KONSTRUKCE

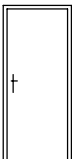
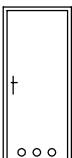
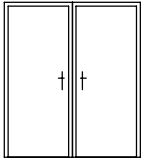

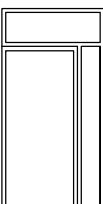


LEGENDA HMOT

- STAVAJÍCÍ KONSTRUKCE
- NOVÉ PŘÍČKY A DOZDÍKY, ZDIVO Z POROBETONOVÝCH TVÁRNIC TL. 100 A 150mm, ZDĚNÉ NA SYSTÉMOVOU MALTU
- NOVÉ PRVKY A VÝPLNĚ OTVORU

VYPRACOVAL		ZODP. PROJEKTANT	
ING. PAVEL SOCHA		ING. TOMAŠ PACOLA	
<div>BENUTA PRO Ostružní 988, Ostrava - Lužná, 735 14 www.benutapro.cz mob. 777 121 801</div>			
OBJEDNATEL NEMOCNICE KARVINÁ–RÁJ, p.o. VÝMUCHOV 399/5, 734 01 KARVINÁ–RÁJ			
MÍSTO STAVBY VÝMUCHOV 394, 734 01 KARVINÁ–RÁJ		F. FORMÁT 3xA4	
PARC.č. 476, KAT. ÚZ. RÁJ		DATAUM 9/2023	
AKCE STAVEBNÍ ÚPRAVY STRAVOVACÍ BUDOVY č.p. 394 NEMOCNICE S POLIKLINIKOU ZŘÍZENÍ ZAŘÍZENÍ PRO DĚTSKOU SKUPINU		ÚČEL DSP	
		Č. ZAKÁZKY	
		MĚŘÍTKO 1:50	
ŘEZ C–C – NOVÝ STAV		Č. VÝKRESU D10	

# VÝPIS TRUHLÁŘSKÝCH VÝROBKŮ

OZN.	SCHÉMA	ROZMĚR	POPIS	POČET(ks)
1		800x1970	DVEŘE VNITŘNÍ, JEDNOKŘÍDLOVÉ, PLNÉ, DÝHOVANÉ, DEKOR DŘEVA, DVEŘE OPATŘENY KOVÁNÍM KLIKA-KLIKA, ZÁMEK VLOŽKOVÝ ZÁRUBEŇ OBLOŽKOVÁ	4 PRAVÉ 2 LEVÉ
2		800x1970	DVEŘE VNITŘNÍ, JEDNOKŘÍDLOVÉ, PLNÉ, DÝHOVANÉ, DEKOR DŘEVA, S VENTILAČNÍMI OTVORY VE SPODNÍ ČÁSTI, DVEŘE OPATŘENY KOVÁNÍM KLIKA-KLIKA, ZÁMEK VLOŽKOVÝ ZÁRUBEŇ OBLOŽKOVÁ	2 LEVÉ
3		1600x1970	DVEŘE VNITŘNÍ, DVOUKŘÍDLOVÉ, PLNÉ, SYMETRICKÉ KŘÍDLA 800/1970, DÝHOVANÉ, DEKOR DŘEVA, DVEŘE OPATŘENY KOVÁNÍM KLIKA-KLIKA, ZÁMEK VLOŽKOVÝ ZÁRUBEŇ OBLOŽKOVÁ	1
4		800x1970	DVEŘE VNITŘNÍ, JEDNOKŘÍDLOVÉ, PLNÉ, PROTIPOŽÁRNÍ S POŽÁRNÍ ODOLNOSTÍ EW30-C/DP3 DVEŘE OPATŘENY KOVÁNÍM KLIKA-KLIKA, ZÁMEK S PEVNÝM KLÍČEM (OLIVOU) UMOŽŇUJÍCÍ ODEMČENÍ DVEŘÍ BEZ POUŽITÍ KLÍČE, ZÁRUBEŇ STÁVAJÍCÍ OCELOVÁ	1 PRAVÉ
5			ŠATNÍ SKŘÍŇKY	24 ks
6			KUCHYŇSKÁ LINKA ŠÍŘKA PRACOVNÍ DESKY 600mm BARVA DLE VÝBĚRU INVESTORA	2,2 m2
7		1350x2850	SESTAVA VSTUPNÍCH DVEŘÍ PLASTOVÉ S IZOLAČNÍM TROJSKLEM, $U_d \leq 1,20 \text{ W/(m}^2\text{K)}$ VSTUPNÍ DVEŘE 900x2100mm, BOČNÍ A VRCHNÍ SVĚTLÍK FIXNÍ ZÁMEK Z VNITŘNÍ STRANY S PEVNÝM KLÍČEM (OLIVOU) UMOŽŇUJÍCÍ ODEMČENÍ DVEŘÍ BEZ POUŽITÍ KLÍČE	1 PRAVÉ 1 LEVÉ
8			DŘEVĚNÉ MADLO ZABRADLÍ S OCHRANNÝM VRCHNÍM NÁTĚREM	

PŘED OBJEDNÁVKOU A VÝROBOU JEDNOTLIVÝCH PRVKŮ JE NUTNÉ PŘESNÉ ROZMĚRY DOMĚŘIT NA STAVBĚ

VYPRACOVAL ING. PAVEL SOCHA	ZODP. PROJEKTANT ING. TOMÁŠ PACOLA	<b>BENUTA PRO</b> Okružní 988, Orlová - Lutyně, 735 14 www.benutapro.cz mob. 777 121 501	
OBJEDNATEL NEMOCNICE KARVINÁ-RÁJ, p.o. VYDMUCHOV 399/5, 734 01 KARVINÁ-RÁJ			
MÍSTO STAVBY VYDMUCHOV 394, 734 01 KARVINÁ-RÁJ PARC.č. 476, KAT. ÚZ. RÁJ	STAVEBNÍ ÚPRAVY STRAVOVACÍ BUDOVY č.p. 394 NEMOCNICE S POLIKLINIKOU ZŘÍZENÍ ZAŘÍZENÍ PRO DĚTSKOU SKUPINU		FORMÁT A4
AKCE			DATUM 9/2023
			ÚČEL DSP
OBSAH VÝKRESU VÝPIS TRUHLÁŘSKÝCH VÝROBKŮ		Č. ZAKÁZKY	Č. VÝKRESU D11